

შ.პ.ს. "კირკიტაძე და კომპანია"

საქართველო, თბილისი, პეკინის ქ. №27; საფოსტო კოდი:0160; ტელ: +995 32 374649 ფაქსი +995 32 372300

L.T.D. "kirkitadze & company"

27 pekini street, Tbilisi, Georgia, postal code:0160; tel: +995 32 374649 fax: +995 32 372300

შენობა-ნაგებობის შიდა აზომვითი ნახაზი

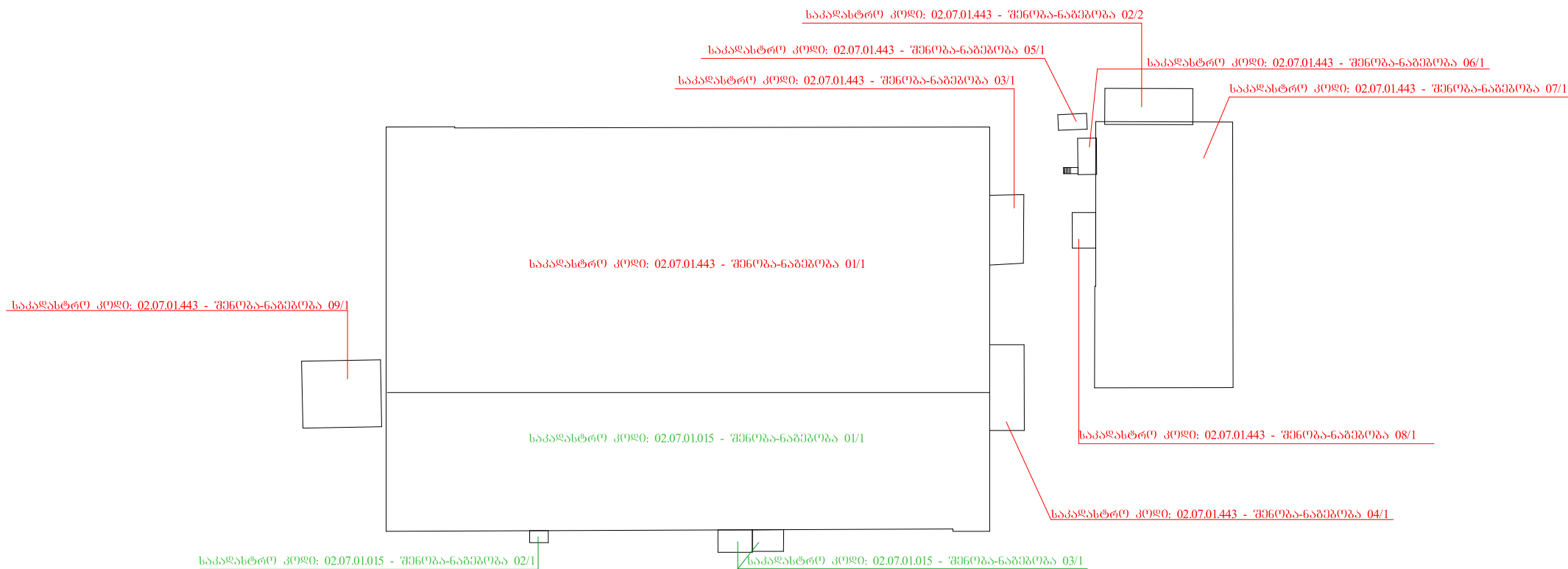
ობიექტის მისამართი:ქალაქი რუსთავი, ქუჩა მშვიდობა, №24

საკადასტრო კოდი: 02.07.01.443 - 6,756.26მ²

საკადასტრო კოდი: 02.07.01.015 - 2,661.47მ²

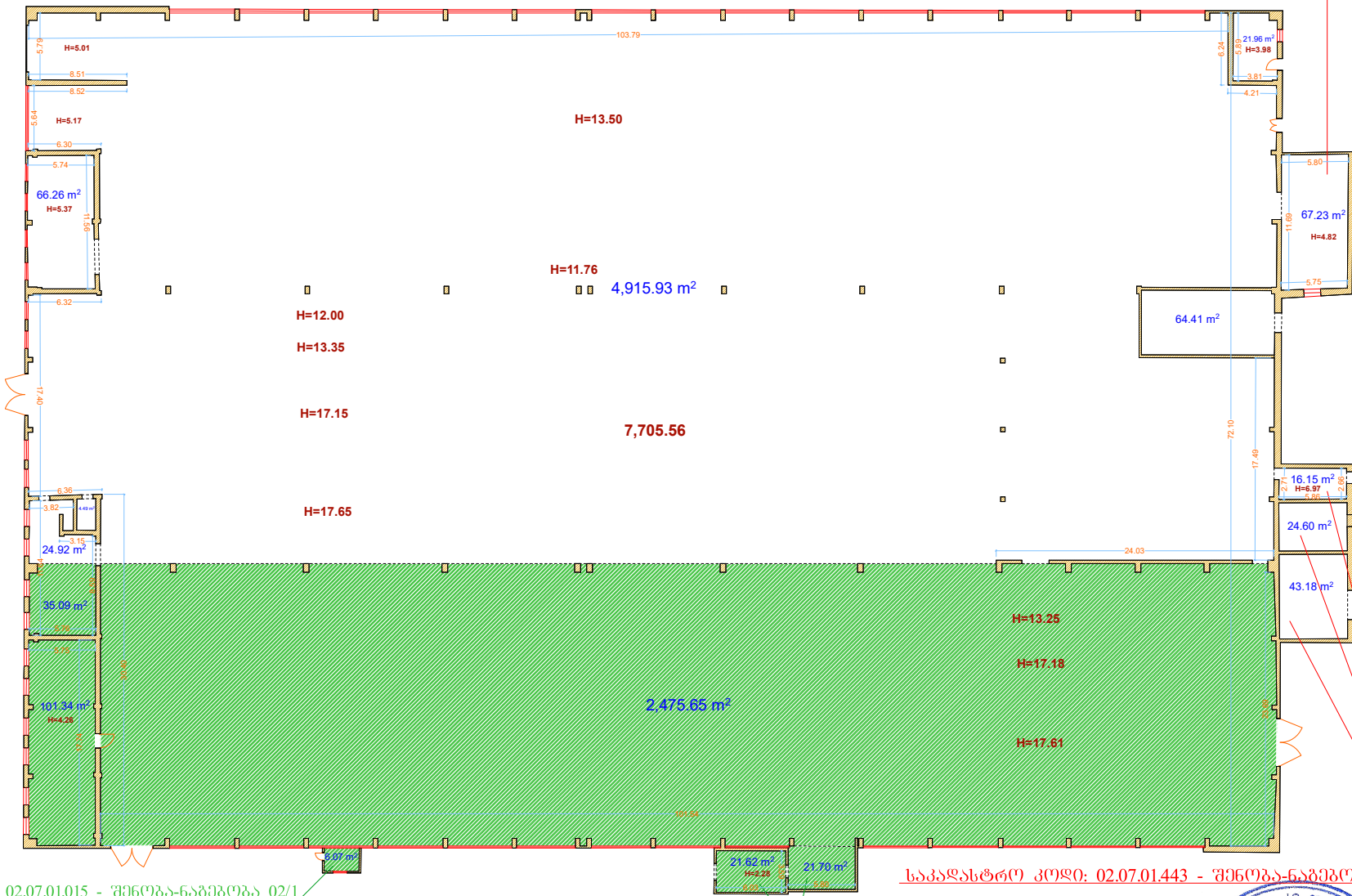
დამკვეთი: შპს "ტიბეტა-მოტორსი"

შენობა-ნაგებობა ფართობი : 9,478.36მ²



საკადასტრო კოდი: 02.07.01.443 - 5,249.13მ²
საკადასტრო კოდი: 02.07.01.015 - 2,661.47მ²

საკადასტრო კოდი: 02.07.01.443 - შენობა-ნაგებობა 03/1



საკადასტრო კოდი: 02.07.01.015 - შენობა-ნაგებობა 02/1

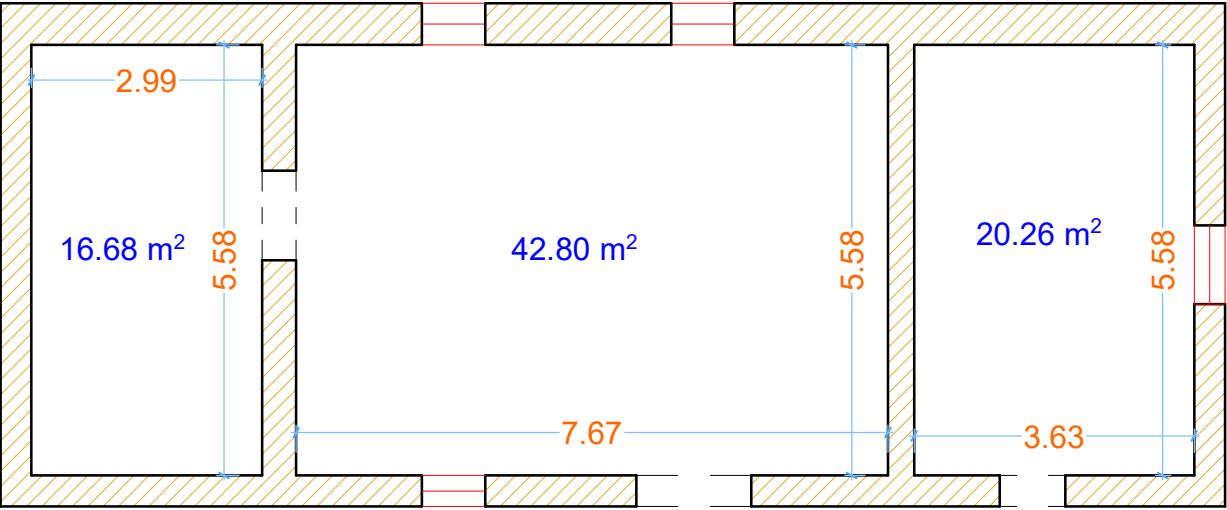
საკადასტრო კოდი: 02.07.01.443 - შენობა-ნაგებობა 04/1

საკადასტრო კოდი: 02.07.01.015 - შენობა-ნაგებობა 03/1

მასშტაბი 1:550

მოცემული ნახაზი შესრულებულია უშუალოდ
დამკვეთის მიერ მითითებულ საზღვრებში

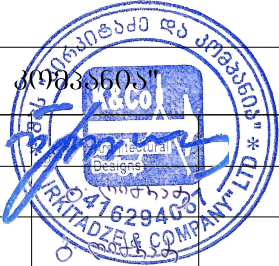
შენობა ნაგებობის შიდა აზომვითი ნახაზი		შ.პ.ს. "კონსტრუქცია და კონსტრუქცია"	
ფართობი:	7,910.60მ²	დირექტორი:	რ. კირიკიძე
განაშენიანება:	დაამუშავა:	ბ.ლიბრაძე
მისამართი:	ძალაძე რუსთაძე, ძუნა მშენებლობა, №24	აზომა:	ბ.ლიბრაძე
		დამკვეთი:	შპს "ტექნიკა-მოტორსი"
		25.10.2023წ	

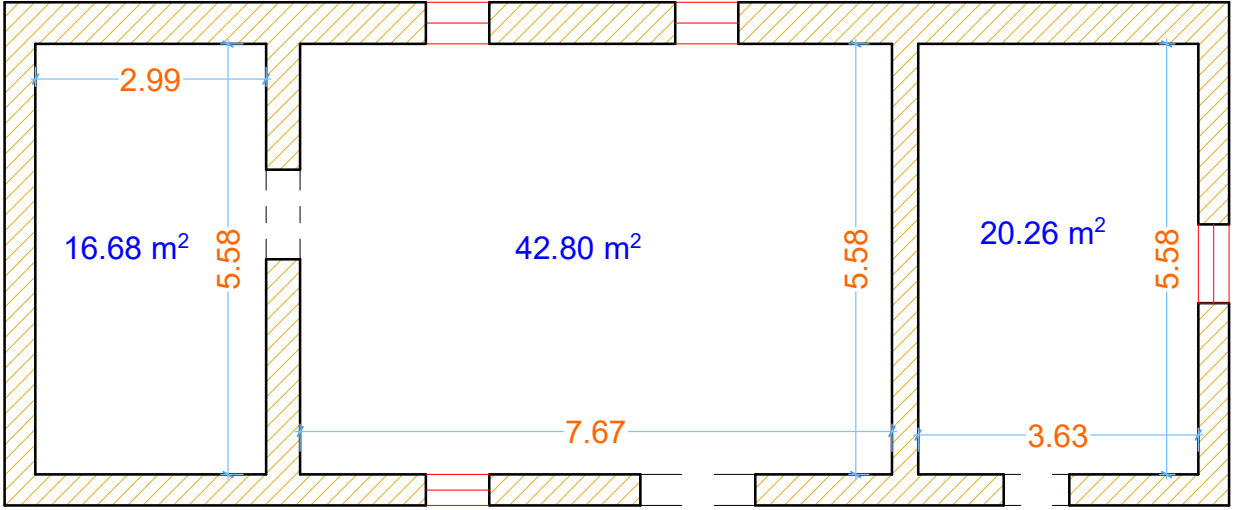


მასშტაბი 1:100

მოცემული ნახაზი შესრულებულია უშუალოდ
დამკვეთის მიერ მითითებულ საზღვრებში

შენობა ნაგებობის შიდა აზომვითი ნახაზი		შ.პ.ს. "კირკიტაძე და კომპანია"	
ფართობი:	79.748 ²	დირექტორი:	რ. კირკიტაძე
		დაამუშავა:	ბ.ღიბრაძე
განაშენიანება:	აზომა:	ბ.ღიბრაძე
მისამართი:	ძალაძი რუსთავე, ქუჩა მშვიდობა, №24, სართული I	დამკვეთი:	შპს "ტემპიტა-მოტორსი"
			25.10.2023წ

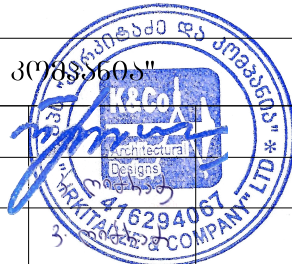


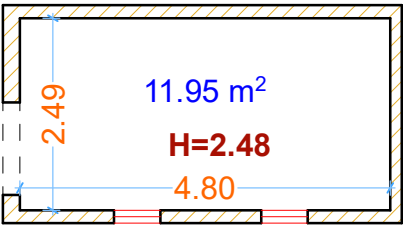


მასშტაბი 1:100

მოცემული ნახაზი შესრულებულია უშუალოდ
დამკვეთის მიერ მითითებულ საზღვრებში

შენობა ნაგებობის შიდა აზომვითი ნახაზი		შ.პ.ს. "კირკიტაძე და კომპანია"	
ფართობი:	79.74მ²	დირექტორი:	რ. კირკიტაძე
		დამუშავა:	ბ.ღიბრაძე
განაშენიანება:	აზომა:	ბ.ღიბრაძე
მისამართი:	ქალაქი რუსთავი, ქუჩა მშვიდობა, №24, სართული II	დამკვეთი:	შპს "ტემპიტა-მოტორსი"
			25.10.2023წ





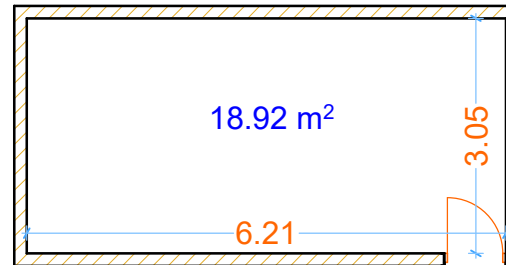
მასშტაბი 1:100

მოცემული ნახაზი შესრულებულია უშუალოდ
დამკვეთის მიერ მითითებულ საზღვრებში

შენობა ნაგებობის შიდა აზოშპიტი ნახაზი		შ.პ.ს. "კირკიტაძე და კომპანია"			
ფართობი:	11.95მ²	დირექტორი:	რ. კირკიტაძე		
		დამუშავა:	ბ.ღიბრაძე		
განაშენიანება:	აზომა:	ბ.ღიბრაძე		
მისამართი:	ქალაქი რუსთავი, ქუჩა შპვილოვა, №24	დამკვეთი:	შპს "ტიმბიტა-მოტორსი"		
					25.10.2023წ



ნახევარსარდავი

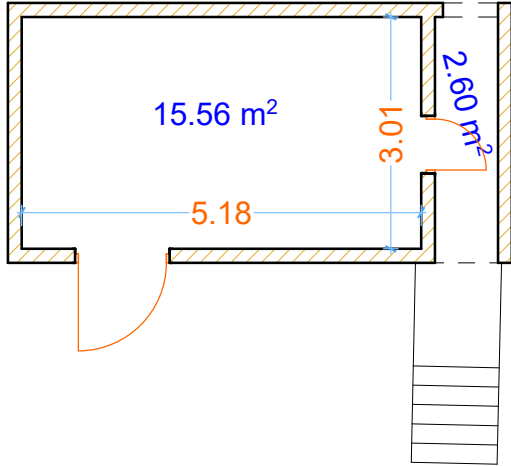


მასშტაბი 1:100

მოცემული ნახაზი შესრულებულია უშუალოდ
დამკვეთის მიერ მითითებულ საზღვრებში

შენობა ნაგებობის შიდა აზომვითი ნახაზი		შ.პ.ს. "კირკიტაძე და კომპანია"	
ფართობი:	18.92მ²	დირექტორი:	რ. კირკიტაძე
განაშენიანება:	დამუშავა:	ბ.ღიბრაძე
მისამართი:	ქალაქი რუსთავი, ქუჩა მშვიდობა, №24, ნახევარსარდავი	აზომა:	ბ.ღიბრაძე
		დამკვეთი:	შპს "ტიმბიტა-მოტორსი"
			25.10.2023წ



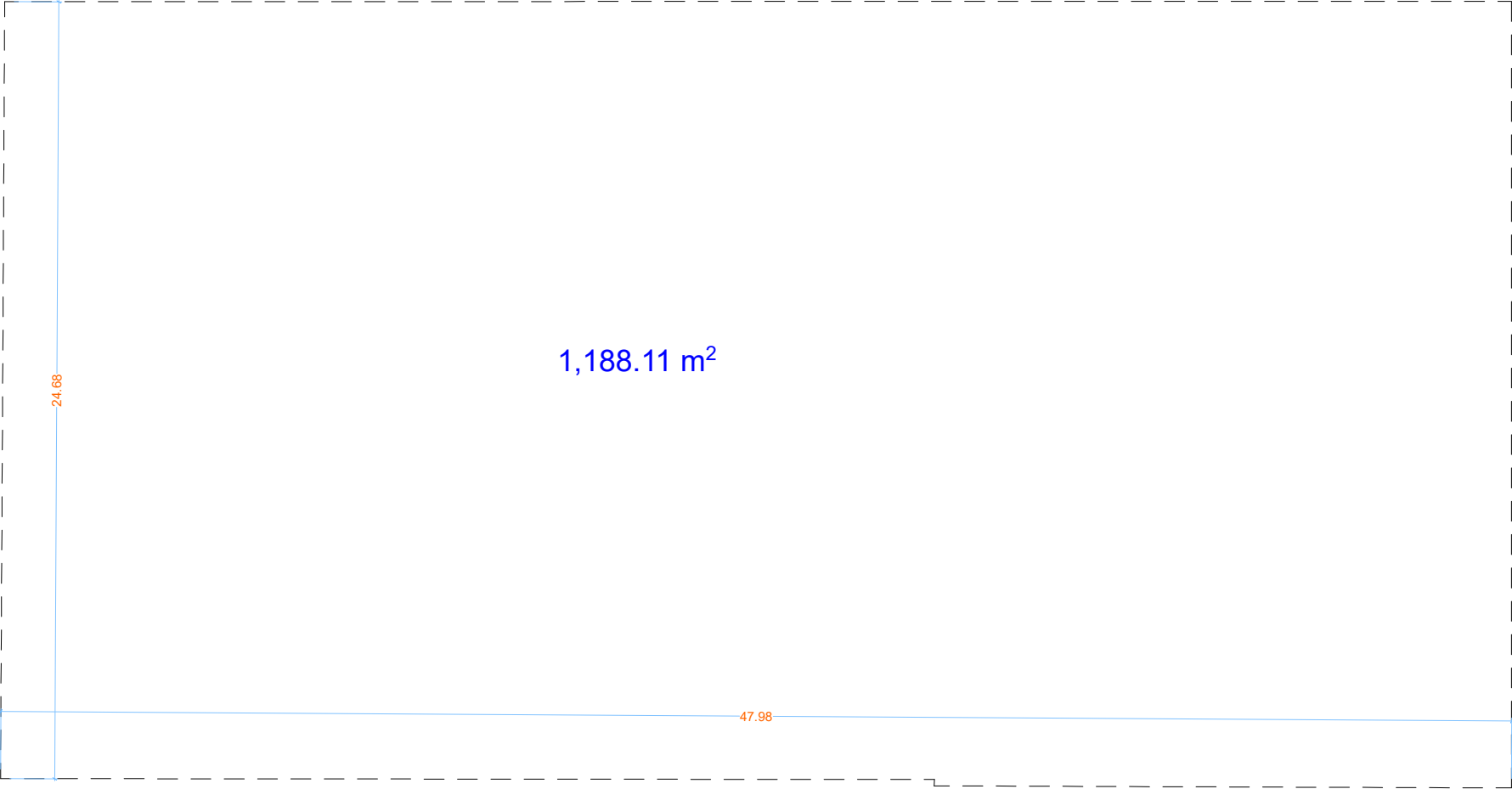


მასშტაბი 1:100

მოცემული ნახაზი შესრულებულია უშუალოდ
დამკვეთის მიერ მითითებულ საზღვრებში

შენობა ნაგებობის შიდა აზომვითი ნახაზი		შ.პ.ს. "კირკიტაძე და კომპანია"			
ფართობი:	18.16მ²	დირექტორი:	რ. კირკიტაძე		
		დაამუშავა:	ბ.ღიბრაძე		
განაშენიანება:	აზომა:	ბ.ღიბრაძე	კ. ლიჭხაძე	
მისამართი:	ძალაძი რუსთავი, ქუჩა მშვიდობა, №24, სართული I	დამკვეთი:	შპს "ტიპეტა-მოტორსი"		25.10.2023წ



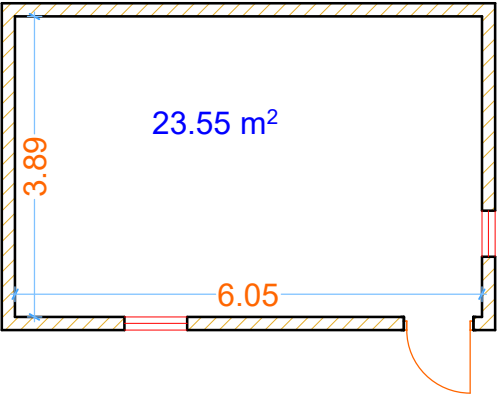


მასშტაბი 1:200

მოცემული ნახაზი შესრულებულია უშუალოდ
დამკვეთის მიერ მითითებულ საზღვრებში

შენობა ნაგებობის შიდა აზომვითი ნახაზი		შ.პ.ს. "კირკიტაძე და კომპანია"			
ფართობი:	1,188.11მ ²	დირექტორი:	რ. კირკიტაძე		
		დამუშავა:	ბ.ლიბრაძე		
განაშენიანება:	აზომა:	ბ.ლიბრაძე		
მისამართი:	ქალაქი რუსთავი, ქუჩა მშვიდობა, №24	დამკვეთი:	შპს "ტემეტა-მოტორსი"		25.10.2023წ

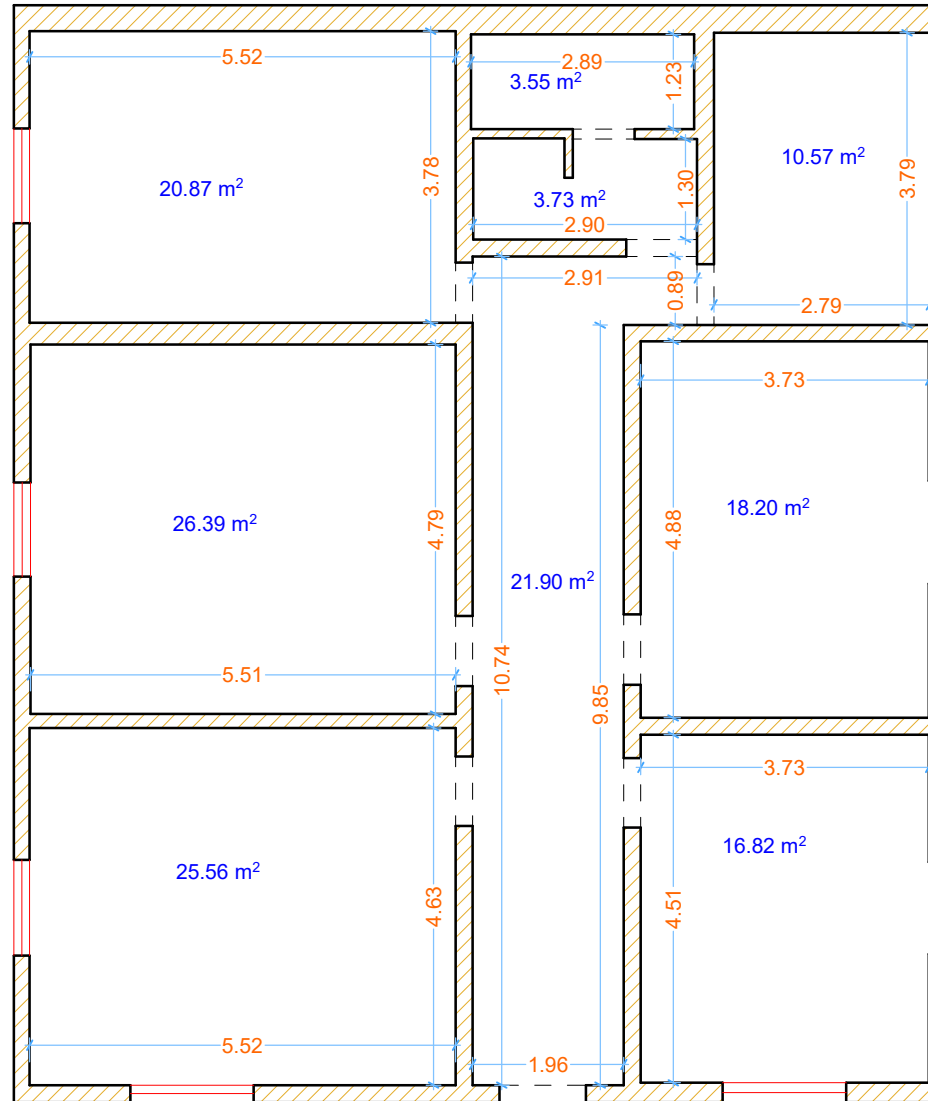




მასშტაბი 1:100

მოცემული ნახაზი შესრულებულია უშუალოდ
დამკვეთის მიერ მითითებულ საზღვრებში

შენობა ნაგებობის შიდა აზომვითი ნახაზი		შ.პ.ს. "კირკიტაძე და კომპანია"			
ფართობი:	23.55მ²	დირექტორი:	რ. კირკიტაძე		
		დაამუშავა:	ბ.ღიბრაძე		
განაშენიანება:	აზომა:	ბ.ღიბრაძე		
მისამართი:	ქალაქი რუსთავი, ქუჩა ვშვილობა, №24	დამკვეთი:	შპს "ტიპეტა-მოტორსი"		
					25.10.2023წ



მასშტაბი 1:100

მოცემული ნახაზი შესრულებულია უშუალოდ
დამკვეთის მიერ მითითებულ საზღვრებში

შენობა ნაგებობის შიდა აზომვითი ნახაზი		შ.პ.ს. "კირკიტაძე და კომპანია"	
ფართობი:	147.59მ ²	დირექტორი:	რ. კირკიტაძე
განაშენიანება:	დამუშავა:	ბ.ღიბრაძე
მისამართი:	ქალაქი რუსთავი, ქუჩა ვჰვიღოზა, №24	აზომა:	ბ.ღიბრაძე
		დამკვეთი:	შპს "ტიმპეტა-მოტორსი"
			25.10.2023წ

